



# 桃園分院單位永續規劃專報

## 單位：外科部

報告人：劉欣彤

114年4月22日





# 簡報大綱

ESG-E 永續經營

ESG-S 社會責任

ESG-G 醫院治理

# ESG-E 環境永續

## ◆ 減少手術室資源浪費

- ① 推動可重複使用器材
- ② 優化無菌包裝
- ③ 有效掌控臨床衛材使用量

## ◆ 節能減碳

- ① 提升設備能效
- ② 關閉非必要設備
- ③ 醫療廢棄物減量

## ◆ 數位化管理

- ① 推動電子化病歷
- ② 手術過程數據分析



# ESG-E 環境永續

## ◆ 環境健康教育

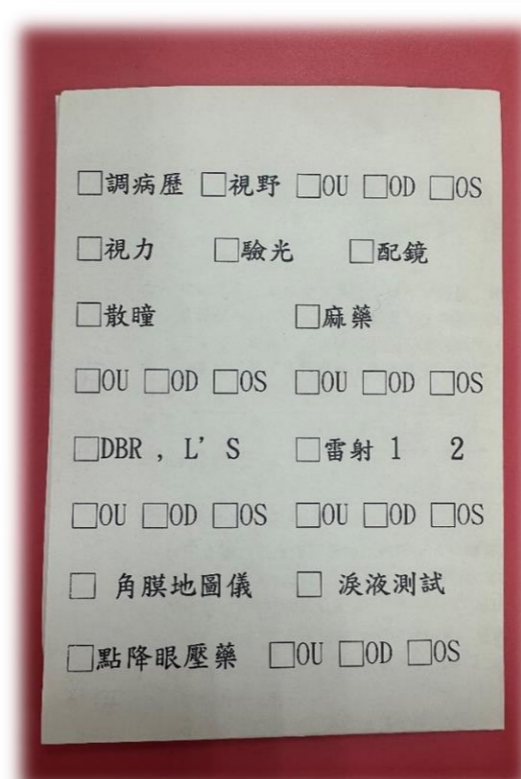
推廣綠色醫療理念

## ◆ 降低麻醉氣體對環境的影響

選擇碳足跡較少的麻醉氣體，  
減少揮發性有機化合物排放，  
例如： Sevoflurane

## ◆ 運用工具，減少紙張浪費

眼科製作了各項檢查可重複使用的「檢查小卡片」，節省了許多的紙張浪費。



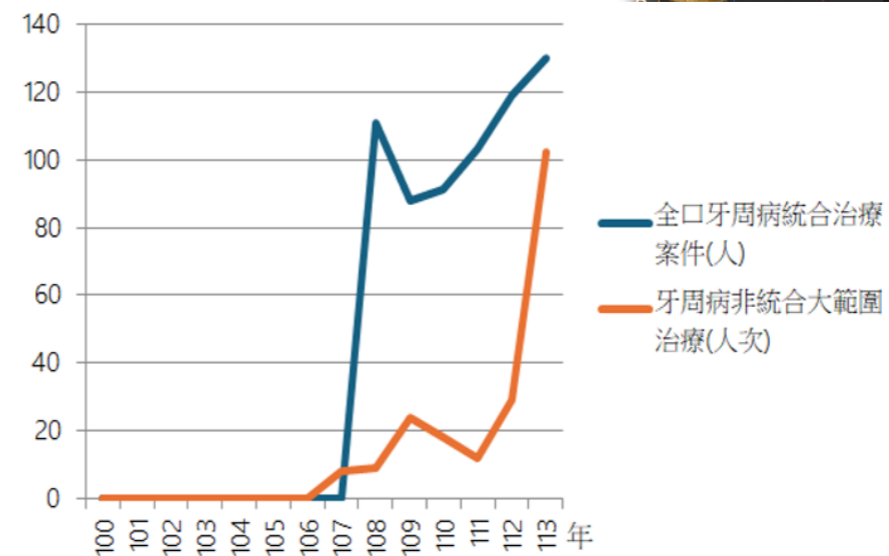
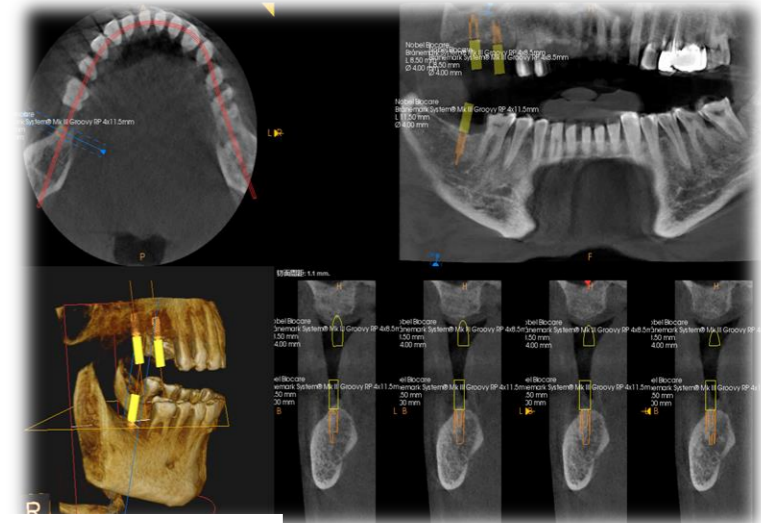
# ESG-S 社會責任

## ◆ 病患至上的照護理念

- ① 提供高品質醫療服務
- ② 病患教育與溝通
- ③ 提供更優質與多元的醫療

## ◆ 醫病共享決策機制

- ① 增加病患參與度，提高術前告知與選擇權



# ESG-S 社會責任

## ◆ 推動健康促進與疾病預防

### ① 健康篩檢與預防性治療

-胸腔外科定期與相關科別召開LDCT陽案討論會議

-配合社醫部至社區替民眾辦理健康講座

5/21 鄭聖儒醫師-膽結石

6/19 梁家銘醫師-乳癌防治

-配合高齡化社會，至社區醫療衛教宣導耳朵聽力保健。

### ② 導入微創手術設備

多功能電鑽主機系統、耳鼻喉專用二極雷射系統



# ESG-S 社會責任

## ◆ 保障醫療安全與病患權益

- ① 強化醫療品質監控
- ② 病患隱私與尊嚴保護

## ◆ 員工福祉與發展

- ① 醫療人員培訓與發展
  - 每週召開病例討論會，各科醫師與護理同仁共同討論每位病患之治療計畫。
  - 每月輪流由各位醫師演講核心課程，提升科內人員之臨床知識。
- ② 減少醫療過勞



# ESG-S 社會責任

## ◆ 推動醫療公平性

強化與政府、學術機構合作：

派遣醫師至警察大學與銘傳大學駐診  
與支援，讓醫療資源更普及、更永  
續。



## ◆ 落實國家衛生政策及積極參與

### 衛生福利部各類評鑑

- ① 區域教學醫院評鑑
- ② 中度急救責任醫院評鑑
- ③ 高齡友善醫院
- ④ 母嬰親善醫院



# ESG-S 社會責任

## ◆ 友善的藥品衛教方式

眼科特別將所有藥水和藥膏的空罐子，製作成一個大的面板，使民眾能更清晰的了解，每一種藥水和藥膏的外觀、名稱以及使用的先後次序和方法





# ESG-G 醫院治理

## ◆ 胸腔外科

積極發展低劑量電腦斷層（LDCT），不定期召開會議，與胸腔內科及放射科討論陽性個案之後續治療計畫，陽案回診率為100%，透過LDCT檢查能夠有效早期發現肺癌，並及早治療，共同提升病人完善、完治的治療目標及醫療質量。



## ◆ 一般外科

發展相關最新技術，符合醫療專業的社會責任，持續精進腹部急症處理、創傷處置、乳房腫瘤與癌症、甲狀腺及副甲狀腺腫瘤治療、微創縮胃及繞道手術、微創疝氣手術，以及肝膽胰腸胃道腫瘤與癌症手術。



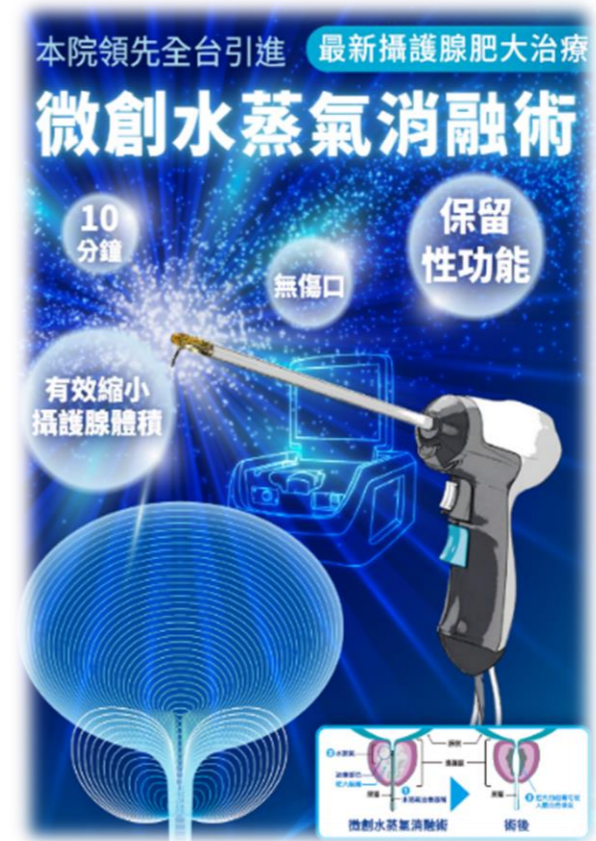
# ESG-G 醫院治理

## ◆ 泌尿外科

積極發展完整各項治療，如：

1. 結石治療，包含體外震波碎石、內視鏡碎石、軟式輸尿管鏡合併高能雷射碎石等。
2. 全面攝護腺肥大手術包含雙極電刀刮除、及水蒸氣消融等。
3. 泌尿道癌症治療包含手術、化學藥物及放射線
4. 微創疝氣修補
5. 勃起功能障礙

- ✓ 2021/02/04 第一例軟式輸尿管鏡碎石手術 (RIRS)
- ✓ 2024/09/04 第一例攝護腺肥大拉開手術 (Urolift)
- ✓ 2024/10/17 第一例攝護腺肥大水蒸氣消融手術 (Rezum)





# ESG-G 醫院治理

## ◆ 骨科

專精脊椎、關節、複雜創傷甚至兒童骨科病症，本院支援門診醫師「張文杰醫師」則專長兒童骨科及骨盆骨折手術。

目前本科亮點為骨質疏鬆骨折手術及脊椎微創內視鏡手術。

於108年參加「醫病共享決策實踐運動」，推動「治療退化性關節炎：我該接受人工膝關節置換手術嗎？」SDM實踐運動。

113年「以超音波增進新生兒髖關節發育不良篩檢率，把握黃金治療期」榮獲SNQ醫院特色醫療組國家品質標章認證。



## 2024年度醫療照護服務認證名單

醫療院所類	認證項目	申請單位
醫院特色醫療組	以超音波增進新生兒髖關節發育不良篩檢率，把握黃金治療期	臺北榮民總醫院桃園分院

# ESG-G 醫院治理

## ◆ 心臟血管外科

心臟血管外科主要治療項目為周邊動脈手術、靜脈手術、血液透析血管手術、超音波追蹤與血管通路功能評估、動靜脈瘻管重建、氣球擴張術。



## ◆ 神經外科

不管是腦部創傷、腦部腫瘤、腦部動脈瘤；抑或是脊椎退化、脊椎骨折。科內皆積極發展新式療法與微創手術，期望帶給病人全面與完善的治療選擇，達到理想的治療與預後。

113年執行斜側前腰椎融合手術（oblique lateral interbody fusion, OLIF），為病患提供最優質最完善之醫療服務。





# ESG-G 醫院治理

## ◆ 眼科

### 以病人為中心的就醫環境

眼壓測量時民眾必須將脖子前傾，讓頭靠在眼壓機上，對頸椎受傷或坐輪椅的病患有很大的困擾，本院眼科於113年更新了手拿式眼壓筆設備，讓行動不便的病人只要舒適的坐在椅子上或躺在床上，即可快速準確地測量出眼壓，建立以病人為中心就醫環境



# ESG-G 醫院治理

## ◆ 婦產科

1. 提供急症服務，適時診斷治療，並結合轉診網絡，提供就醫民眾更適切的醫療資源。
2. 配合桃市婦幼局結合公衛政策資源共享連結提供就醫民眾更優質服務。
3. 各式設備提供就醫婦女現代化精準診斷及治療策略。
4. 同仁走入社區醫學營造更便利篩檢服務及社區衛教服務。



## ◆ 牙科

1. 建立感染控制、器械消毒、醫療處置等標準作業流程與規範
2. 確保每位牙科同仁無異常之呼吸道症狀或疾病傳播風險
3. 醫療儀器與設備妥善保養與維修
4. 設立牙科急救車、氧氣裝備





# 外科部可執行的ESG

	執行項目	說明
環境永續 ( Environmental )	減少手術耗材浪費	優化開刀包內容物，減少未使用即丟棄的器材
	推廣環保麻醉藥品使用	選用對環境影響較低的麻醉氣體（本院完全使用 Sevoflurane） 標靶輸注（Target Controlled Infusion, TCI）之 全靜脈麻醉（Total Intravenous Anesthesia, TIVA）
	節能照明與空調管理	手術房與辦公區使用 LED、省電模式
	資源回收再利用	手術室分類回收布巾、紙盒等
	執行項目	說明
社會責任 ( Social )	提升病人安全與照護品質	定期病人安全演練、術前檢查清單(Surgical Safety Checklist)落實
	醫病溝通優化	加強術前溝通，推動「病人共同決策」（SDM）
	醫護同仁心理健康支持	定期舉辦壓力紓解工作坊、支持團體
	建立外科訓練友善制度	強化醫師及專科護理師教學、公平工時安排
	執行項目	說明
醫院治理 ( Governance )	建立部門決策透明機制	定期召開部務會議、公告決策摘要
	強化醫療倫理與合規訓練	定期倫理與法規教育訓練
	風險事件回報與改善制度	鼓勵匿名通報、強化PDCA循環
	性別與工作平等推動	確保晉升與分工無性別歧視



# 外科部現況

項目	ESG面向	說明
醫療廢棄物減量	E、G	減少一次性手術器材與耗材的使用，推動可重複使用設備。
能源效率	E	提升手術室空調與照明的能源使用效率，如採用LED燈與智能溫控系統。
水資源管理	E	優化清洗消毒流程，減少水資源浪費。
有害物質管理	E	妥善處理麻醉氣體與化學品，降低對環境的影響。
系統資訊化	E、G	減少紙張，並推動減碳措施。
醫療品質與病患安全	S	強化無菌作業、減少手術感染率，確保病患健康與安全。
員工健康與福祉	S	菸害防制及減少EO消毒鍋使用，提供工作人員良好的工作環境與心理健康支持。
教育與訓練	S	定期提供人員專業訓練與ESG相關意識提升課程。
多元與包容	S	建立多元文化與性別平等的工作環境。
社區參與	S	推動社區宣導活動、支援四所榮家、警察大學及銘傳大學等。
合規與風險管理	G	符合法規與醫療標準，建立手術室風險控管機制：手術病人安全作業流程核對紀錄。
資訊透明與追蹤	S、G	1. 記錄手術室廢棄物數據、器械使用之追蹤。 2. 術前訪視與即時呈現手術狀態，減少病人與家屬之焦慮。 3. 優化手術排程，提升滿意度。
採購政策	S、G	優先選擇永續與合乎倫理的醫材供應商。
內部審查制度	G	定期評估與稽核ESG執行情形，確保持續改善。
溝通	S、G	與病患、員工、供應商保持良好溝通機制，回應ESG關注。



## ◆ 醫療廢棄物減量

KPI：每月廢棄物下降率，年減率

執行目的：降低醫療對環境的負擔

衡量方式：每月廢棄物秤重與紀錄

ESG價值：[ E ] 減少碳排、資源節約；[ G ] 提升綠色醫療形象

## ◆ 能源效率

KPI：LED 覆蓋率，年能耗降低率

執行目的：降低電力與空調耗能

衡量方式：比較年度用電數據

ESG價值：[ E ] 節能減碳、創造節費成效

## ◆ 水資源管理

KPI：水費降低程度，洗手時間控管

執行目的：減少不必要用水與資源浪費

衡量方式：比對水費與洗手紀錄

ESG價值：[ E ] 負責任資源使用、節約成本



## ◆ 有害物質管理

KPI：標靶輸注 ( Target Controlled Infusion, TCI ) 之全靜脈麻醉 ( Total Intravenous Anesthesia, TIVA )

執行目的：降低對環境與人體的潛在風險

衡量方式：比較麻醉藥品領用與替代率

ESG價值： [ E ] 促進綠色麻醉、減少空氣污染

## ◆ 系統資訊化

KPI：電子化流程率

執行目的：降低紙本資源使用與人力成本

衡量方式：計算數位系統使用率

ESG價值： [ E ] 碳足跡減少； [ G ] 提高行政效率

## ◆ 醫療品質與病患安全

KPI：術後感染率，清單執行率

執行目的：提升病人安全與醫療品質

衡量方式：感染率通報統計、查核清單執行率

ESG價值： [ S ] 增強病患信任、降低醫療風險



## ◆ 員工健康與福利

KPI：健康滿意度，EO消毒鍋使用率

執行目的：提升員工福祉與安全

衡量方式：員工問卷、EO消毒鍋使用比例

ESG價值：[S] 營造健康職場、促進留任、減少員工接觸有害物質

## ◆ 教育與訓練

KPI：ESG訓練率，滿意度

執行目的：強化員工永續意識與能力

衡量方式：訓練簽到與問卷滿意度

ESG價值：[S] 培養永續文化與人才

## ◆ 多元與包容

KPI：性別薪資差距為 0

執行目的：創造公平職場與文化尊重

衡量方式：員工結構與薪資報告

ESG價值：[S] 強化性平、吸引多元人才



## ◆ 社區參與

KPI：每年社區活動量

執行目的：建立醫療與社區的連結

衡量方式：活動紀錄與參與人數

ESG價值：[ S ] 增進社會信任與回饋在地

## ◆ 合規與風險管理

KPI：建立風險分級，通報率 100%

執行目的：降低手術風險與合法經營

衡量方式：通報統計、內部稽核紀錄

ESG價值：[ G ] 建立信任治理、減少責任風險

## ◆ 資訊透明與追蹤

KPI：降低病人焦慮，數據定期公開

執行目的：提升醫療透明與病人參與感

衡量方式：溝通紀錄、問卷調查

ESG價值：[ S ] [ G ] 提升滿意度、病人中心照護



## ◆ 採購政策

KPI：ESG合規採購

執行目的：確保供應鏈倫理與責任

衡量方式：採購報表與供應商評估

ESG價值：[ S ] [ G ] 擴大ESG影響力、促進綠色供應

## ◆ 內部審查制度

KPI：稽核改善率

執行目的：驗證ESG制度落實

衡量方式：自評報告與追蹤改善率

ESG價值：[ G ] 持續改善、制度化永續管理

## ◆ 溝通

KPI：滿意度問卷回收率，回覆率

執行目的：傾聽與回應利害關係人聲音

衡量方式：滿意度調查統計、回覆追蹤紀錄

ESG價值：[ S ] [ G ] 建立正向溝通文化、回應ESG關注



THANKS!!