



桃園分院單位永續規劃專報



單位：主計室

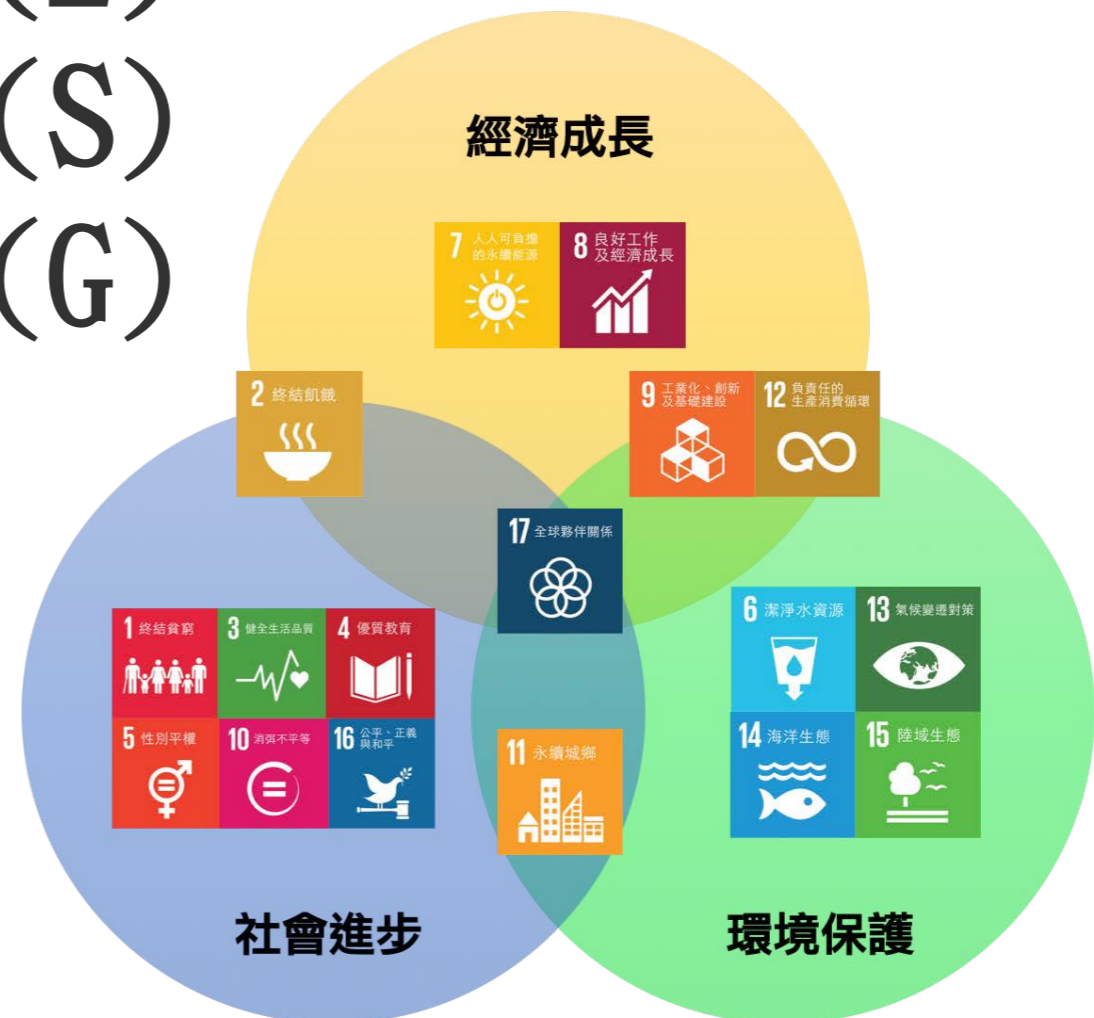
報告人：王朝賢主任

114年3月25日



簡報大綱

- 一、環境永續(E)
- 二、社會責任(S)
- 三、醫院治理(G)

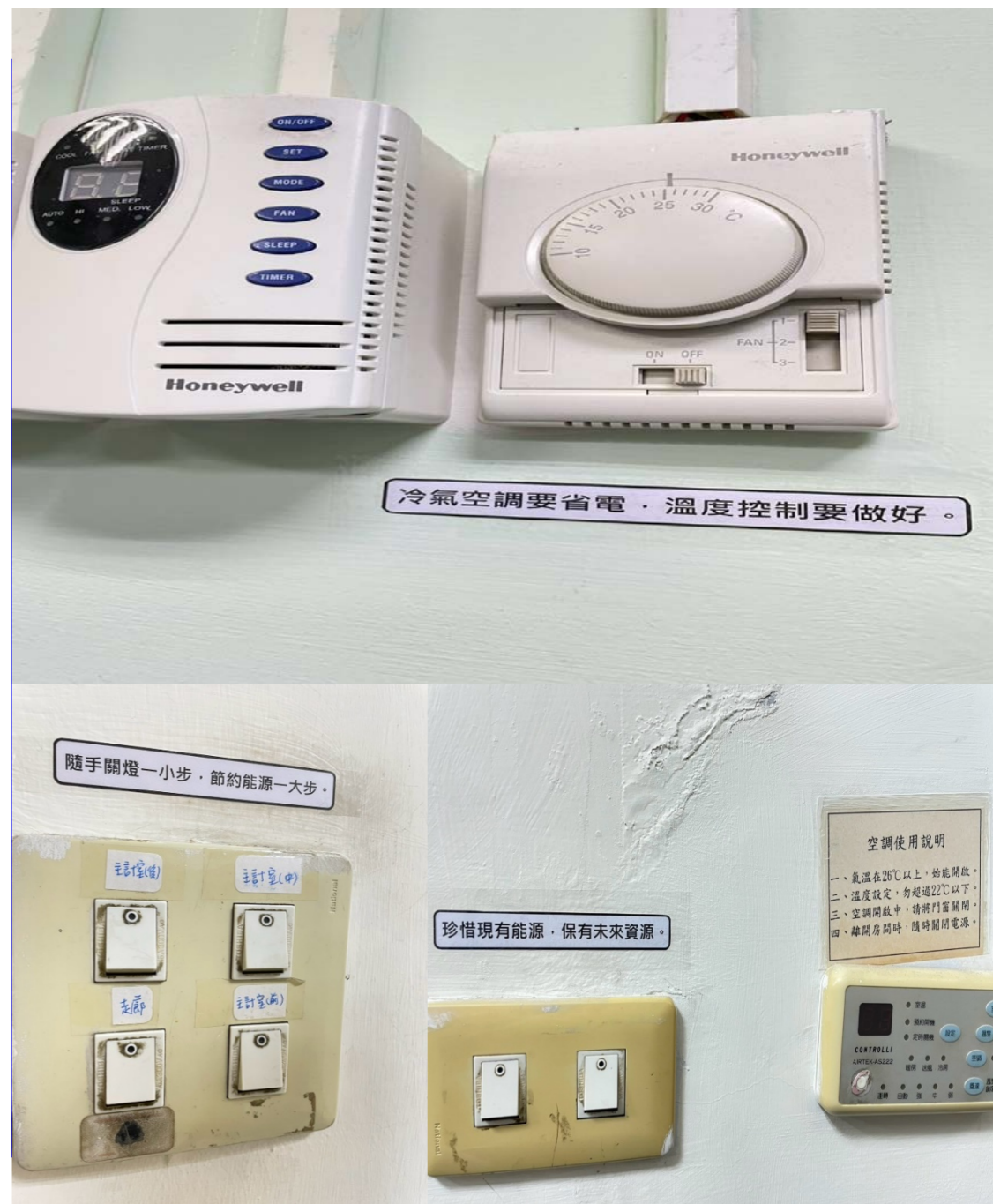


整理：Impact Hub Taipei

一、環境永續(E)

力推四省-電

1. 午間12點到13點熄燈1小時。
2. 養成隨手關燈習慣，下班應即關燈及夜間巡查非必要燈源關閉。



一、環境永續(E)

力推四省-水

1. 常洗手是防疫的必要行動，唯洗手務必精準正確，沖水過程應避免長時間流漏，以減少浪費。
2. 查詢及通報水源滲漏狀況。



一、環境永續(E)

力推四省一紙

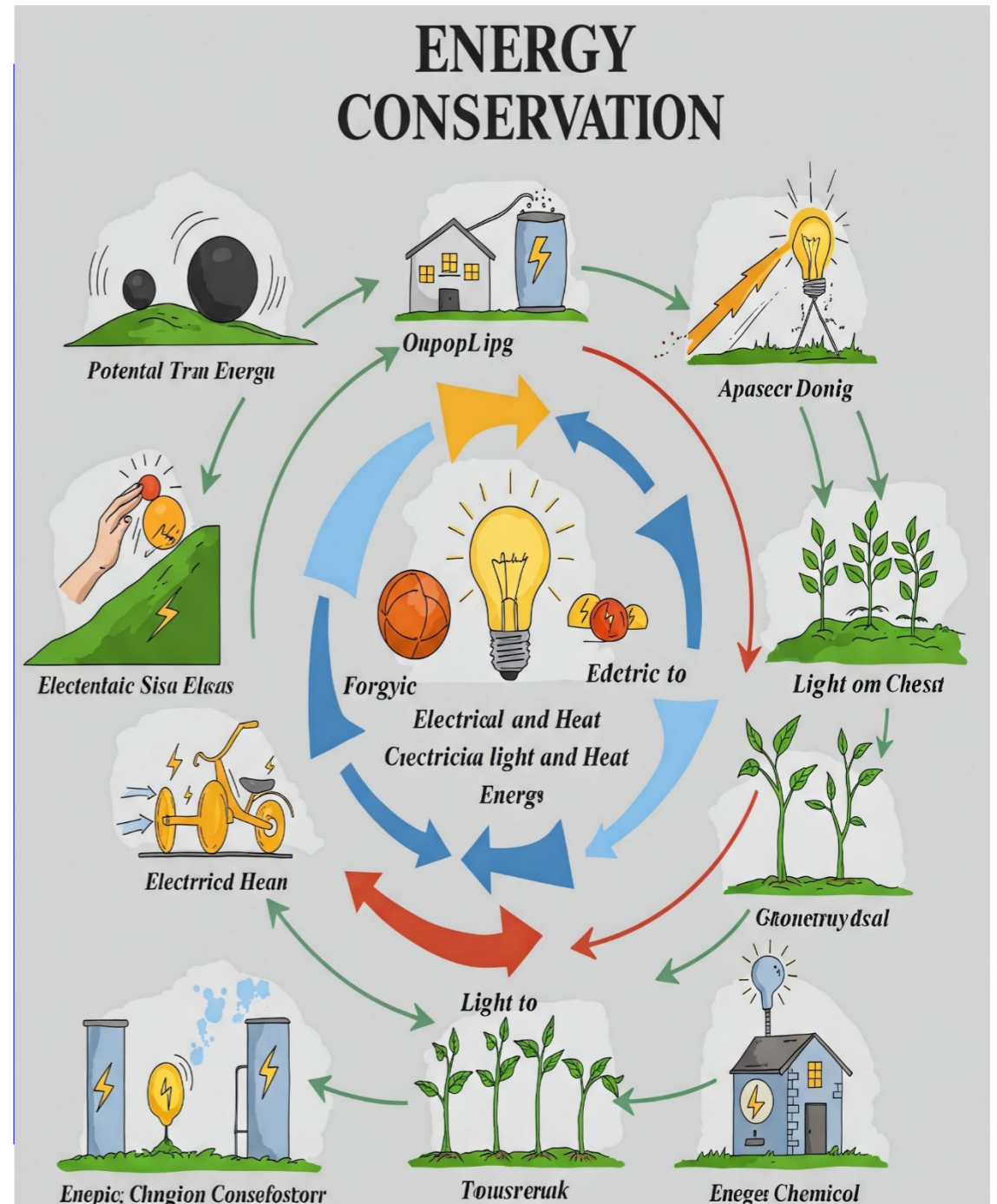
1. 目前推行電子公文簽准請購，取代傳統紙本公文，節省紙張列印、存放、保管。
2. 經費結報所需檢附佐證資料，以多頁列印1張為原則，減少列印紙張數量。
3. 未來階段性配合推行經費電子化處理。



一、環境永續(E)

力推四省-油 (相關能源)

1. 節約汽油(上下班推行共乘)，節省停車空間。
2. 汰換耗能老舊車輛，改用節能電動車輛。
3. 減少柴油、瓦斯消耗(評估及節制鍋爐節能措施)，減少溫室氣體排放。





二、社會責任(S)

友善職場— 崇尚不加班 提升工作效能

1. 除急要公務、臨時交辦事務，例行性事務應預為安排，妥適排程。
2. 新整合業務項目、工作再造。

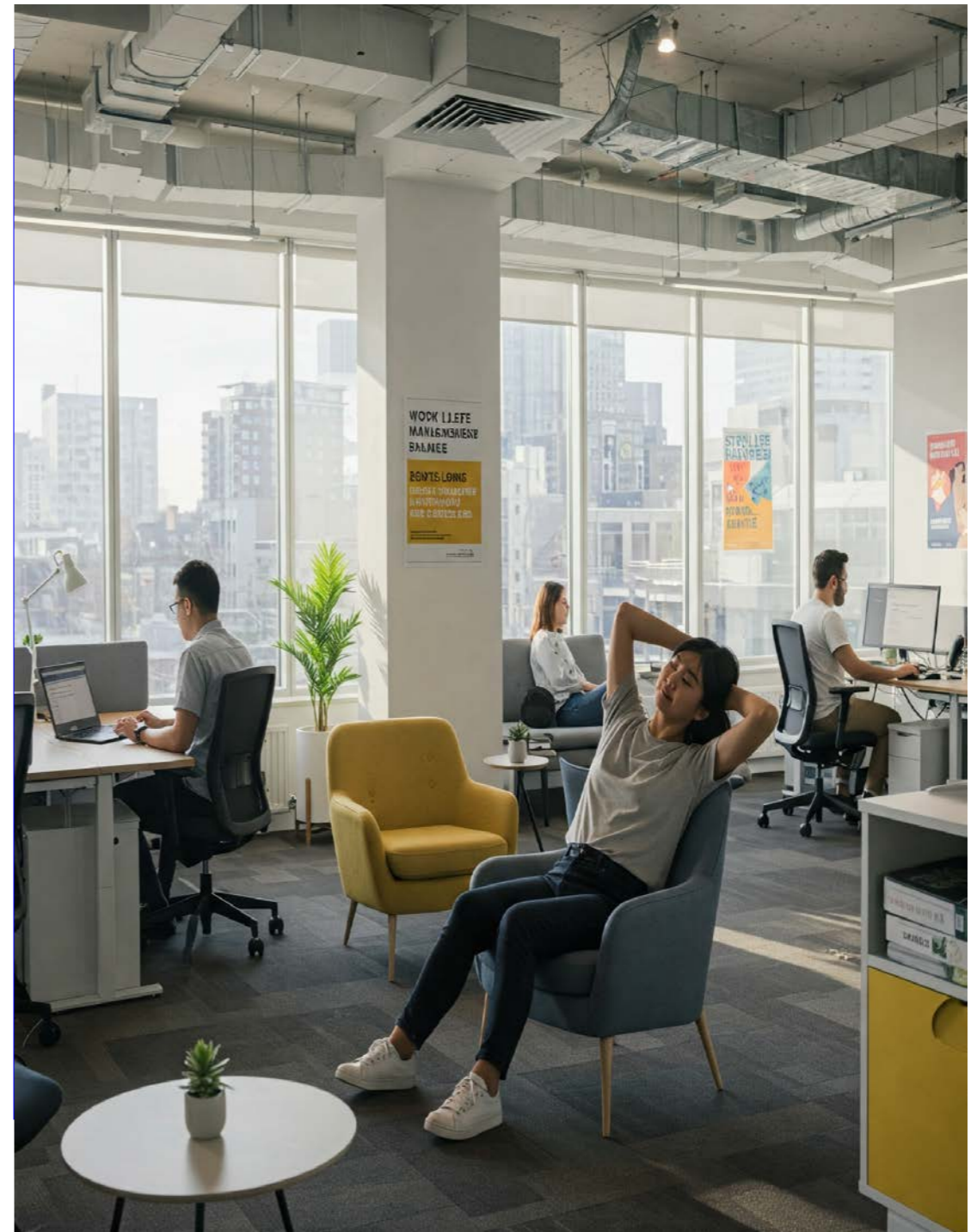




二、社會責任(S)

友善職場— 員工關懷 平衡身心健康

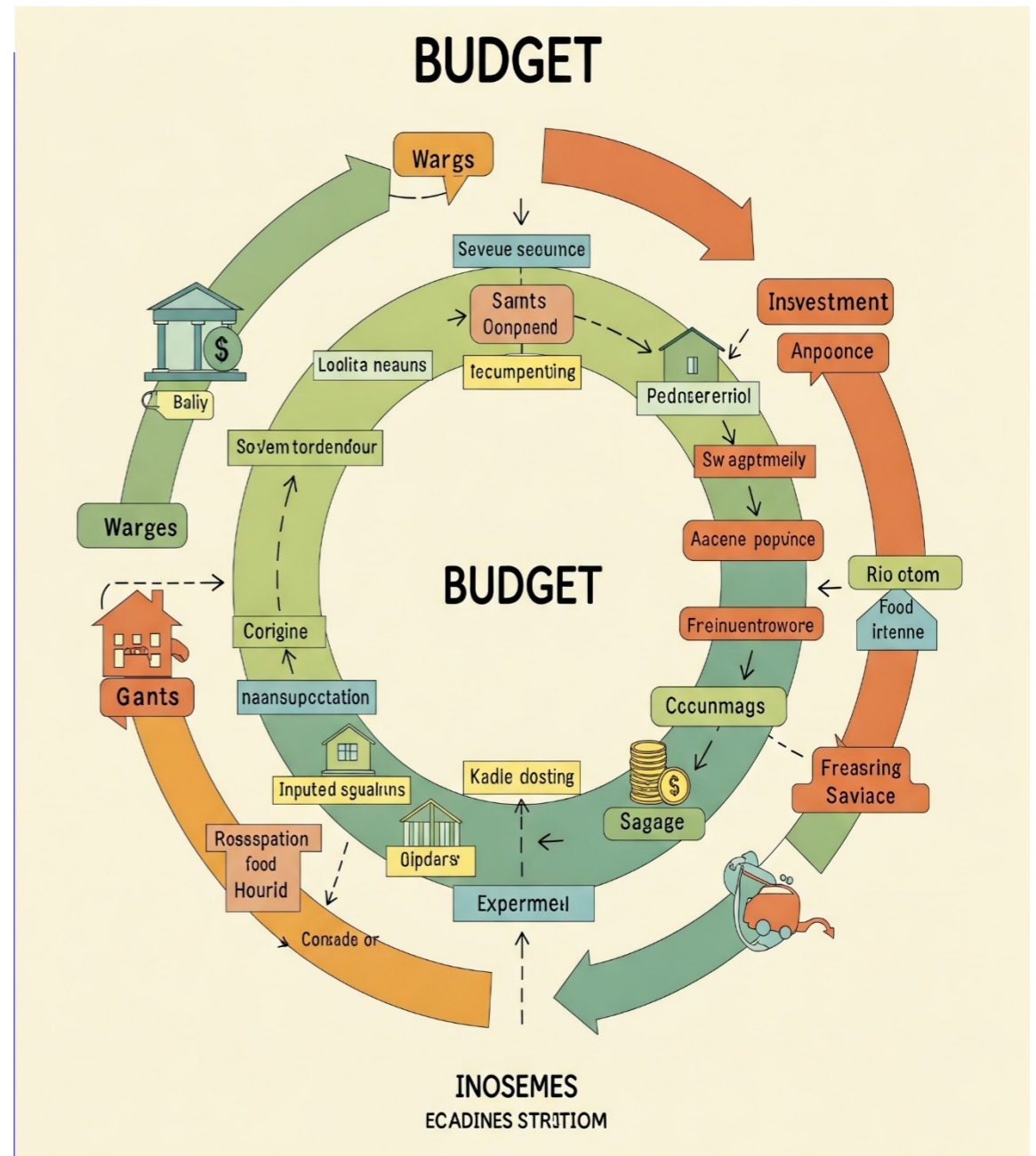
1. 鼓勵適當休假，如有加班先以補休為主，以減輕工作壓力，平衡家庭與工作兼顧。
2. 主動關懷身邊同仁，同事如家人，建立友好工作環境。



三、醫院治理(G)

財務健全 預算-美好未來

1. 擘劃未來。
2. 計畫有序。
3. 支出有度。

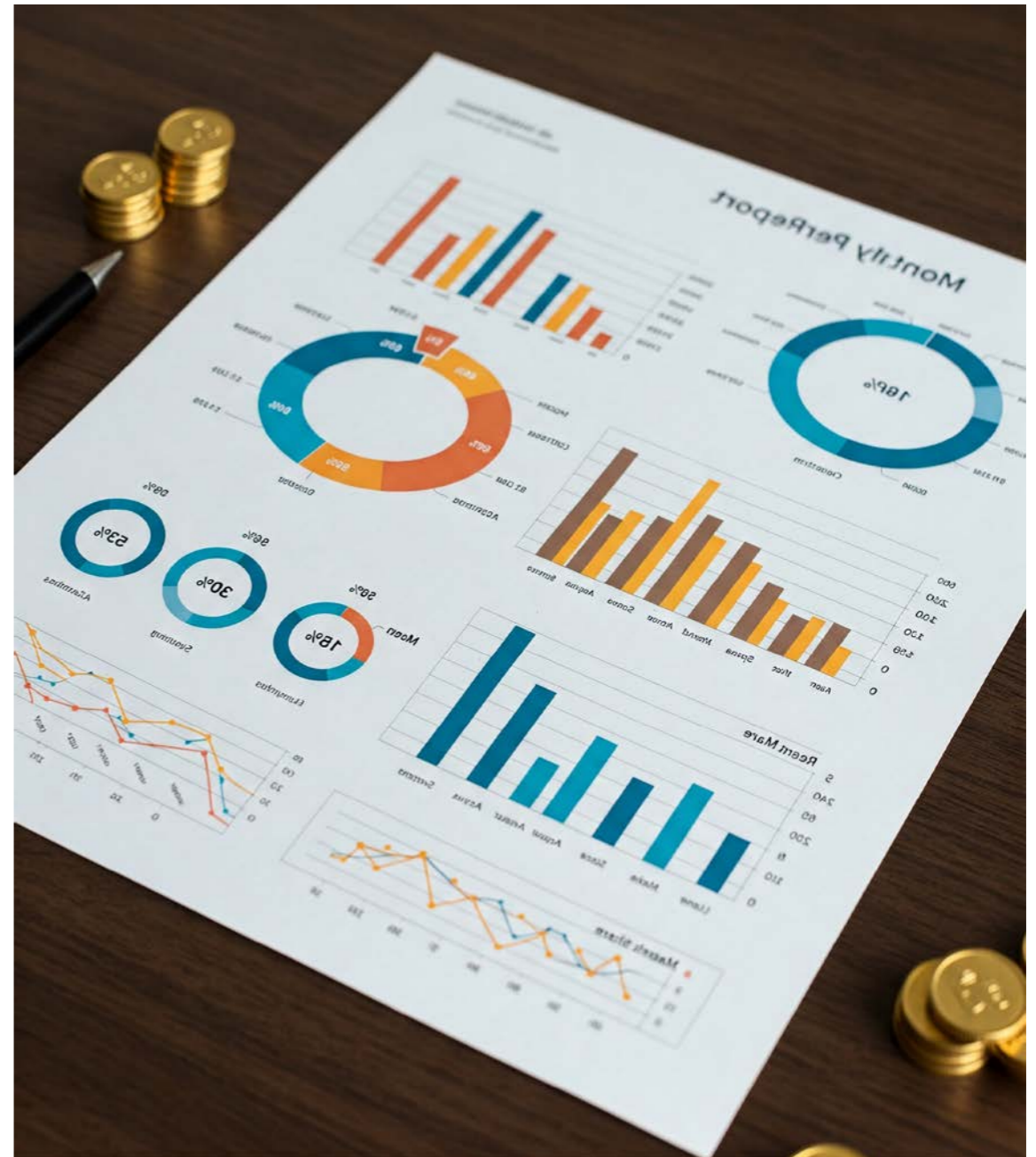




三、醫院治理(G)

財務健全 月報-良善循環

1. 呈現當下，依會計月報對醫院營運收入、支出進行評估，提供醫院治理營運改善方針。
2. 彙整會計報表及相關帳簿之懸記帳項，通知業管單位清理，倘未能如期依限清結者，應儘速查明原因。





三、醫院治理(G)

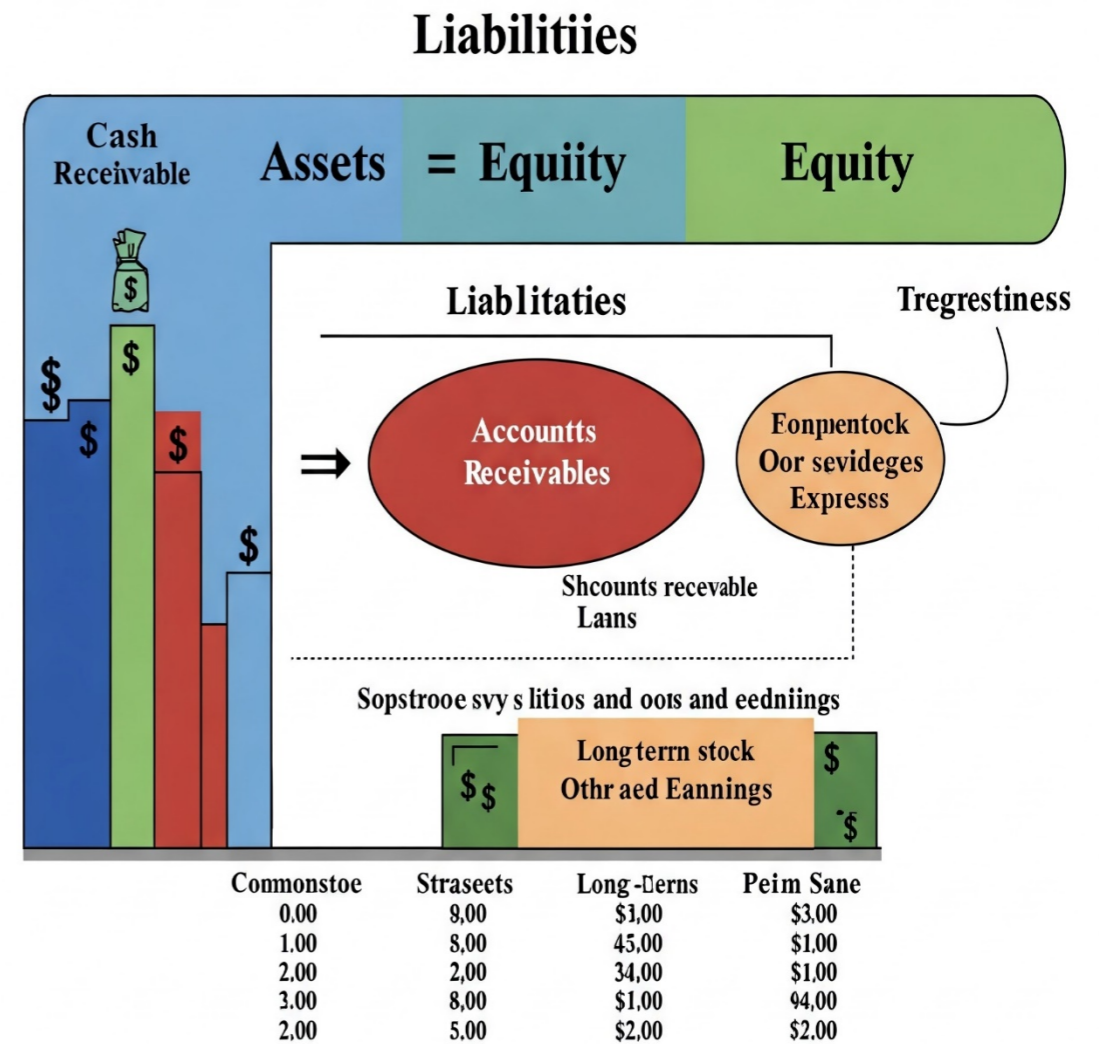
財務健全 決算-真實表達

1. 回顧與檢討。
2. 改進與調整。
3. 再出發。

Balance Sheet Diagram:

Fundamental Accounting Equation: Balance Sheet

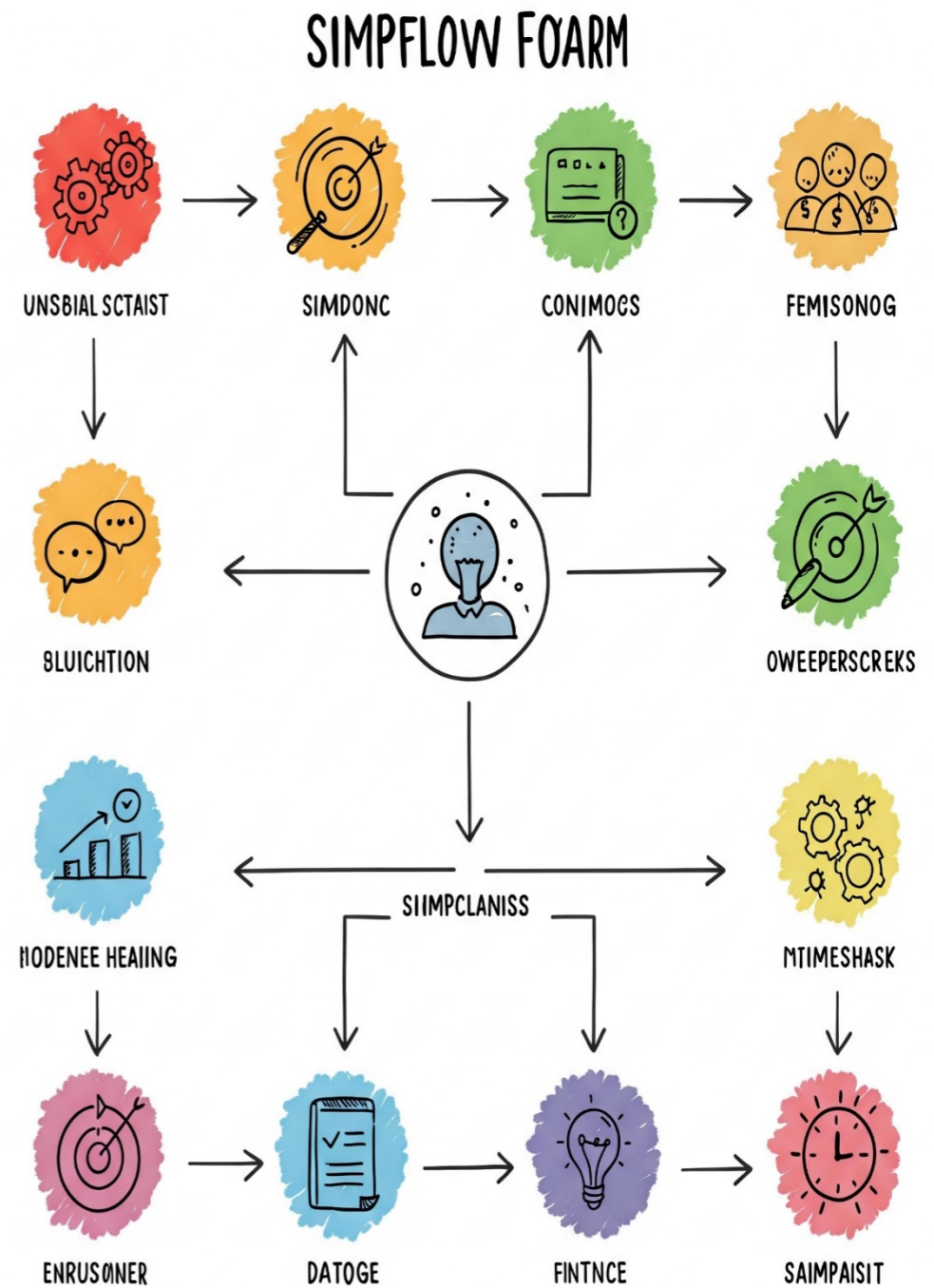
For the following accounting equation:



三、醫院治理(G)

有善報支— 結報經費 簡化工作流程

1. 守法合規。
2. 簡化流程。
3. 樽節支用。
4. 減少退件。
5. 電子化處理。



感謝聆聽
敬請指教

